

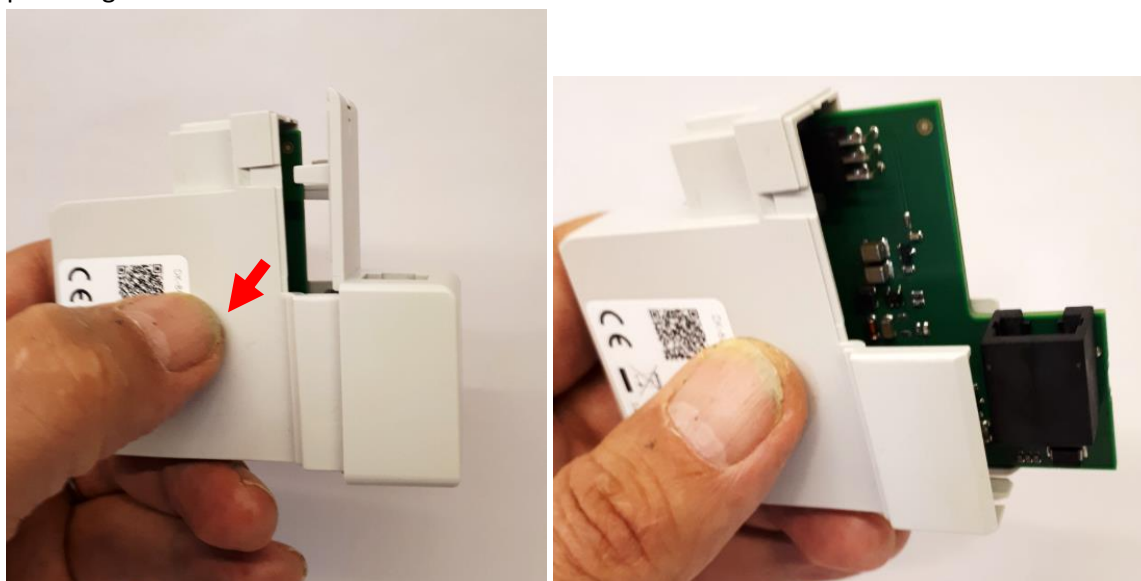
## 5 Montere kortet inn i Kamstrup HAN-modul

Kortet kan monteres i en Kamstrup AMS måler som er utstyrt med plugg-in HAN modul:

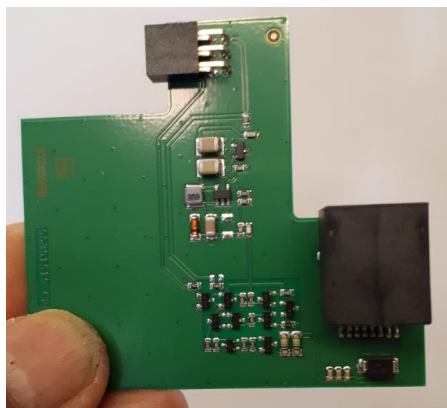


Vi skal nå bytte ut kortet som sitter i HAN modulen. Dersom HAN modulen er montert i måleren: Trekk den vannrett ut.

Ta løs og fjern lokket. Det løsner lett om man klemmer på begge sider av boksen i området den røde pilen angir:

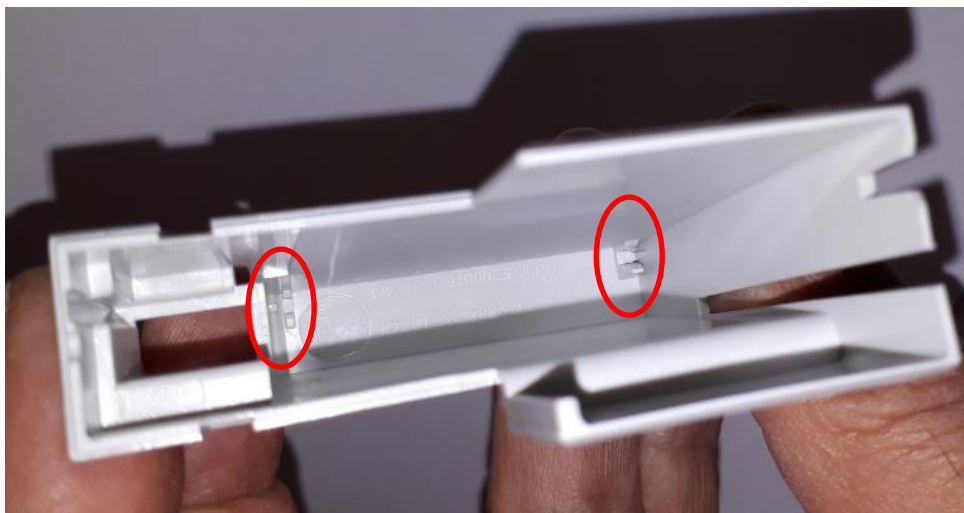


Ta ut kortet som sitter i modulen, legg det i en konvolutt merket **Kamstrup HAN modul kort** og lagre det i sikringskapet.

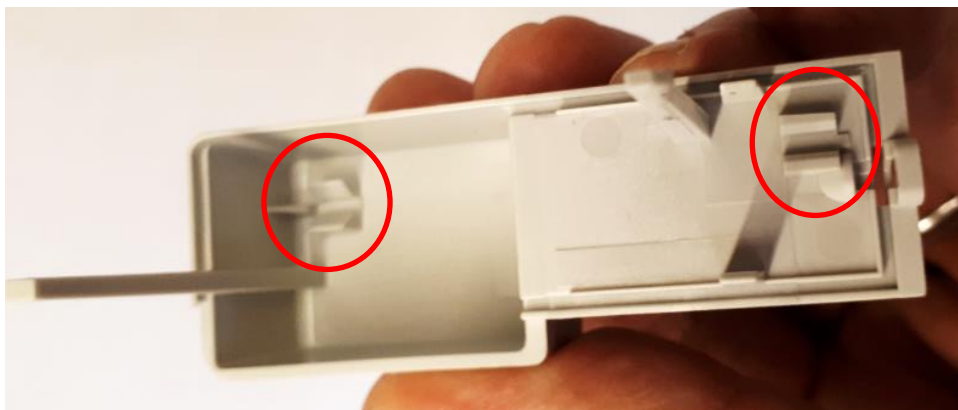


Kortet holdes på rett plass av fire slisser: to i boksen, to i lokket:

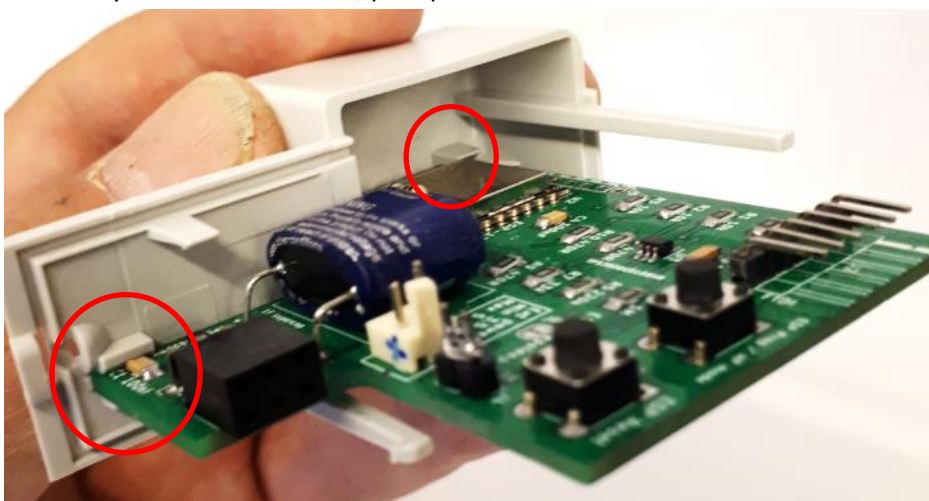
I boksen:



I lokket:

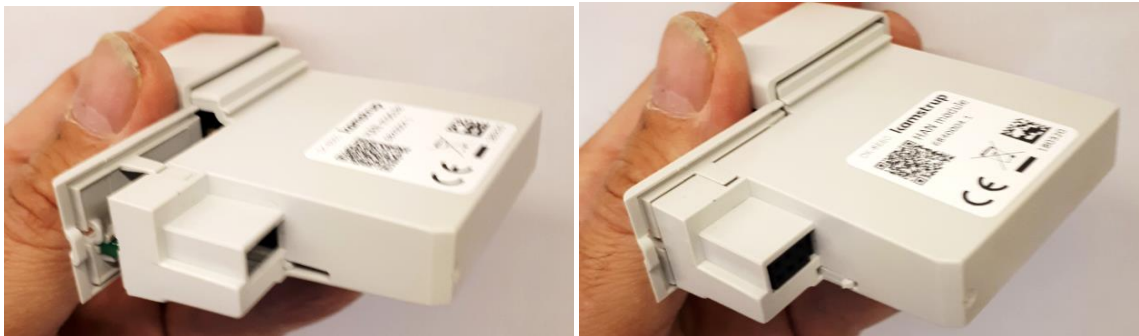


Set det nye kortet inn i lokket, pass på at det treffer slissene:



(Bildet viser en tidligere versjon av kortet.)

Sett på boksen, skyv forsiktig sammen til det høres et "knepp":



Sett modulen tilbake i måleren.

Det vil ta noe tid (ca 30 sekunder) fra kortet plugges inn før det fungerer som angitt her, fordi den store kondensatoren C3 må lades opp til driftsspenning.

Hver gang måleren sender ut data (hvert 10. sekund) vil du se LEDen lyse/blafre blått (data kommer inn fra måleren).

Et grønt blink like etter signaliserer at dataene er mottatt OK og eventuelt videresendt til MQTT server (dersom det er angitt i oppsettet).